

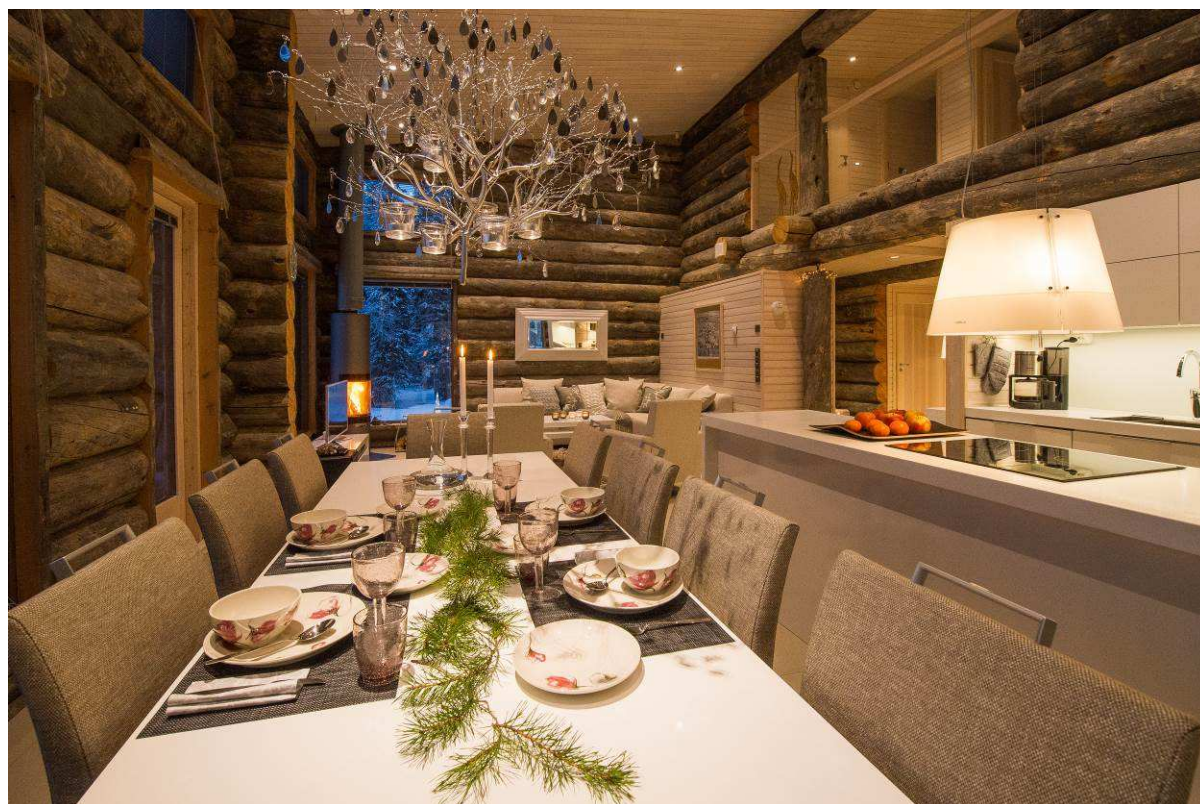
Chalet à Ruka/Kuusamo

Saison 2025

Êtes-vous amateur d'endroits uniques ? Appréciez-vous le calme et préférez-vous la tranquillité d'un logement individuel aux hébergements en collectivité ? Affectionnez-vous des hébergements et un service irréprochables ? Mélangez le tout et vous obtiendrez les chalets de Ruka/Kuusamo.

Loin du tourisme de masse mais malgré tout très accessibles, se trouvent les nouveaux chalets en bois en bordure du village de Ruka. Chaque chalet est unique et équipé d'élégants matériaux de haute qualité. Les fenêtres panoramiques donnent une vue digne d'une carte postale ainsi qu'une luminosité sans pareille. Le confort nordique combiné à un soupçon de luxe et associé à une version romantique des chalets en bois rond typiquement scandinaves, c'est la recette de vacances inimitables directement au bord du réseau des pistes de ski de fond de Ruka/Kuusamo le tout à un des tarifs tout à fait acceptables !

Vous connaissez déjà plusieurs endroit en Scandinavie, vous êtes curieux de découvrir une nouvelle destination réunissant vos critères, vous passerez dans nos chalets des vacances exceptionnelles.



Service à disposition :

Il est possible d'acquiescer sur demande plusieurs services de première qualité et sur mesure pendant votre séjour. Si vous ne souhaitez pas louer de véhicule pour votre séjour, faites appel au chauffeur afin de vous amener au supermarché local pour y faire vos courses ou un des 30 restaurants de la station de même pour le retour (Euro 25,- par aller et idem pour le retour). Vous souhaitez faire remplir votre réfrigérateur ou encore faire appel à un cuisinier pour une soirée directement dans votre chalet ? Notre partenaire sur place organise vos souhaits dans les moindres détails.

Équipement :

Chaque chalet en bois rond typique « Kelo » à été décoré uniquement de mobilier design finlandais telles celui des sociétés Pentik ou Artek. De la vaisselle au textile en passant par la literie de haute qualité, chaque détail a été soigneusement pensé afin de garantir le confort des vacanciers. Un grand sauna, une salle de bain avec plusieurs douches forment une zone de détente de première qualité. Réussir un repas dans une telle cuisine complètement équipée avec un feu de cheminé en arrière-plan devient un véritable plaisir !



Situation :

Chaque chalet est situé à l'est du village de Ruka lui-même situé à 30 minutes de l'aéroport de Kuusamo au beau milieu de lac (gelé) et de collines. Les spacieux terrains de chacun des chalets garantissent discrétion et individualité. Afin d'avoir une certaine mobilité et indépendance, vis-à-vis des achats au supermarché ou une visite d'un restaurant, une voiture de location est préférable et en tout temps possible au départ de l'aéroport. Ceux souhaitant pas de location prendront le service de navette.



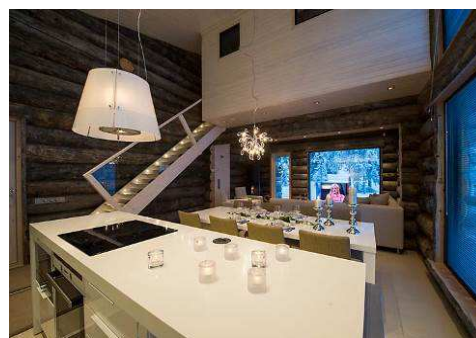
Chalet A : Maison mitoyenne jusqu'à 6 pers.

Ces deux chalets mitoyens terminés en décembre 2013 sont situés dans le quartier de Vuosseli à Ruka. Chaque chalet a une superficie de 100 m² répartis sur deux étages, donne confortablement de la place pour 6-8 personnes. La proximité des pistes de ski de fond et de ski alpin rendent ces deux chalets mitoyens très attractifs. Vous n'avez que 50 mètres jusqu'aux pistes de ski de fond et 300 mètres jusqu'à celle de ski alpin.



Équipement :

- ✓ 3 chambres à coucher toutes avec un téléviseur
- ✓ Chambre à coucher 1 (rez-de-ch.) : lit double
- ✓ Chambre à coucher 2 (étage) : lit double
- ✓ Chambre à coucher 3 (étage) : 4 lits simples
- ✓ 2 WC au total
- ✓ Salon ouvert avec cheminée, TV écran plat, DVD, Apple TV
- ✓ Connexion Internet, Wi-Fi
- ✓ Sauna avec douche et vestiaire
- ✓ Cuisine avec lave-vaisselle, réfrigérateur, micro-ondes, plan de cuisson, machine à café, Toaster, armoire à vin, vaisselle pour 12 personnes
- ✓ Terrasse avec grill à gaz
- ✓ Abri-garage pour voiture
- ✓ Garage
- ✓ Armoire de séchage des habits
- ✓ Lave-linge, séchoir, fer à repasser
- ✓ Salle de fartage



Éloignement :

Piste de ski de fond : 50 m
Installation mécanique : 300 m
Supermarché : 3 000 m
Restaurant : 2 800 m



Chalet A: Maison mitoyenne jusqu'à 6 pers.

Prestations :

- ✓ Transfert de l'aéroport de Kuusamo et retour
- ✓ Location du chalet pour 7 nuits jusqu'à 8 personnes
- ✓ Nettoyage final
- ✓ Draps de lit, linge de bain et de cuisine
- ✓ Bois de cheminée
- ✓ Interlocuteur sur place

Prix pour le chalet pour la semaine : Exemple de prix pour 7 jours. Le commencement de même que la durée de la réservation de chaque villas est libre et à choix.

14.12.-11.01.2025	Euro 3590,-	CHF 3590,-
11.01.-15.02.2025	Euro 2880,-	CHF 2880,-
15.02.-08.03.2025	Euro 3290,-	CHF 3290,-
08.03.-26.04.2025	Euro 2990,-	CHF 2990,-

Des frais administratifs de réservation de CHF/Euro 200,- (par chalet/dossier) sont perçus pour ses chalets.

Le vol jusqu'à Kuusamo n'est pas compris dans l'arrangement. Nous vous faisons volontiers un devis de l'aéroport de votre choix au meilleur prix du jour.

Afin de gagner en mobilité et indépendance et en lieu et place des transferts, nous recommandons la location d'une voiture.



Chalet B : Jusqu'à 4 personnes + 4 pers. en loft

Ce chalet en bois traditionnel « Kelo » situé devant le lac Vuosselinjärvi (« lac de Vuosseli » en Finlandais) a été construit en 2000 et entièrement rénové en 2014. Deux chambres à coucher de même qu'un loft, le tout sur 80 m² sont au programme. Un kota typique finlandais avec grill se trouve au bord du lac et est à disposition des locataires. Des canoës sont également à disposition en été.



Équipement :

- ✓ 80 m² de superficie directement au bord du lac
- ✓ Salon ouvert avec cheminée, TV, DVD
- ✓ Connexion Internet, Wi-Fi
- ✓ 2 chambres à coucher avec 1 lit double
- ✓ 4 lits en mezzanine
- ✓ 1 salle de bain avec WC
- ✓ Sauna avec douche
- ✓ Cuisine avec lave-vaisselle, réfrigérateur, micro-ondes, plan de cuisson, machine à café, Toaster, vaisselle pour 10 personnes
- ✓ Terrasse et kota avec feu ouvert
- ✓ Abri-garage pour voiture
- ✓ Armoire de séchage des habits
- ✓ Lave-linge, séchoir, fer à repasser



Éloignement :

Piste de ski de fond : 800 m
Installations mécaniques : 3 000 m
Supermarché : 6 000 m
Restaurant : 5 800 m



Chalet B : Jusqu'à 4 personnes + 4 pers. en loff

Prestations :

- ✓ Transfert de l'aéroport de Kuusamo et retour
- ✓ Location du chalet pour 7 nuits jusqu'à 10 personnes
- ✓ Nettoyage final
- ✓ Draps de lit, linge de bain et de cuisine
- ✓ Bois de cheminée
- ✓ Interlocuteur sur place

Prix pour le chalet pour la semaine : Exemple de prix pour 7 jours. Le commencement de même que la durée de la réservation de chaque villas est libre et à choix.

14.12.-11.01.2025	Euro 2600,-	CHF 2600,-
11.01.-15.02.2025	Euro 1550,-	CHF 1550,-
15.02.-08.03.2025	Euro 2300,-	CHF 2300,-
08.03.-26.04.2025	Euro 2090,-	CHF 2090,-

Des frais administratifs de réservation de CHF/Euro 200,- (par chalet/dossier) sont perçus pour ses chalets.

Le vol jusqu'à Kuusamo n'est pas compris dans l'arrangement. Nous vous faisons volontiers un devis de l'aéroport de votre choix au meilleur prix du jour. Le tarif dépend de la date et des taxes d'aéroports. Un transfert de 30 minutes est organisé depuis l'aéroport jusqu'à votre chalet.

Afin de gagner en mobilité et indépendance et en lieu et place des transferts, nous recommandons la location d'une voiture.

